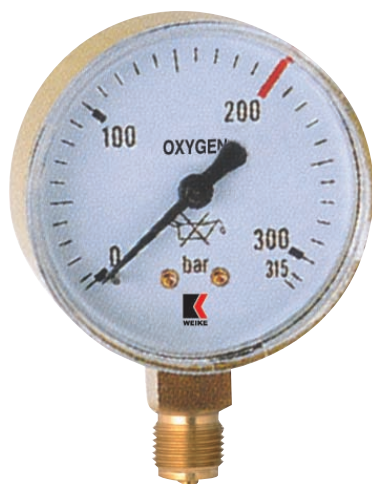


波登管压力表, 铜合金, 焊接用表符合ISO5171

型号: P1050



▾ 应用

- ◆用于测量氧气和乙炔压力
- ◆用于焊接、切割和相关工艺的设备
和装置

▾ 功能特性

- ◆设计符合ISO 5171标准
- ◆表壳背部装有泄压口
- ◆带有节流装置

CE EN837-1

规格参数

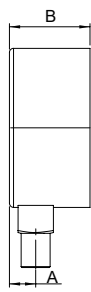
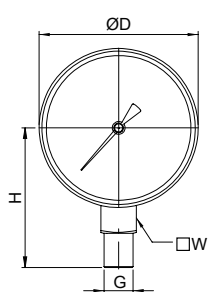
基本信息		允许温度:	
设计:	符合ISO 5171标准	环境温度:	-20 ... +60°C
标准尺寸:	40, 50, 63mm	介质温度:	最大 +60°C
精度等级:	EN837-1 2.5 ASME B40.100 Grade B ±3-2-3%	储存温度:	-20 ... +60°C
量程范围:	0 ... 0.1至 0 ... 40MPa和所有其他同等量程或正压和 负压量程	温度误差:	: 在偏离测量系统的参考条件时: ≤ ±0.4 % 每10K (参考温度20°C)
机芯:	铜合金	压力限值:	
表盘:	铝合金, 带有限止钉, 白色	压力限值:	稳定性: 3/4 x满量程值 波动性: 2/3 x满量程值 过压保护: 满量程值
指针:	铝合金, 黑色	其它选项 (特殊选项)	◆红色警示指针(安装于表蒙) ◆聚碳表蒙 ◆1.6级精度 ◆耐高温, 耐腐蚀外壳
安装方式:	径向/轴向		
认证:	CE EN837-1		
接液元件:			
压力元件:	铜合金(乙炔表, 最大70%铜含量)C型或螺旋型		
过程连接:	铜合金, 径向安装带节流装置		
非接液元件:			
外壳:	铁壳带金属铜漆, 表背部带泄压孔		
表玻璃:	聚碳表蒙		

尺寸(mm)

型号: P1050

型号 P1050, 径向安装

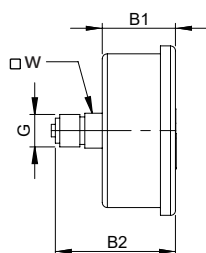
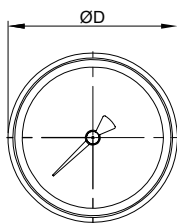
表盘直径: 50、63



表圆直径	尺寸(mm)						重量(kg)
	A	B±0.5	D	G	H±1	SW	
50	9.7	29.2	50.9	1/4	45	14	0.11
63	9.7	29.2	62	1/4	54	14	0.134

型号 P1050, 轴向安装

表盘直径: 40、50、63



表圆直径	尺寸(mm)					重量(kg)
	B1 ±0.5	D	G	B2±1	SW	
40	25.5	41	G ¹ / ₈ B	41	11	0.08
50	28.5	52	G ¹ / ₄ B	47.5	14	0.11
63	28.5	63	G ¹ / ₂ B	47.5	14	0.13

订货信息

型号: P1050

表盘直径	型号	系统	外壳设计	过程连接尺寸	过程连接位置	其他选项	量程
(40) 40mm	P1050	(A) 铜波登管, 铜接头	(D)-干表	(03) 1/4BSP(G)	(L)-径向	(CM) 订制表盘及LOGO	0到40MPA (或者其他不同压力单位 但压力相同的量程) 例: 10Bar, 1MPA, 14.5Psi 真空表可选: 760mmhg, -1 bar , 或其他压力单位下同等 压力量程。
(50) 50mm				(06) 1/4NPT		(AG) 用于调节阀组系统的 乙炔表符合标准ISO 7291	
(63) 63mm				(10) 1/4BSPT(R)	(DY) 黑色底壳(只适用于50 mm径向)		
				(17) M10*1	(B)-轴向	(XC) 黑色底壳与电镀上罩 (只适用于63mm径向)	
				(21) M20*1.5		(TD) 过程连接垫片 (位于底部)	

怎么订货

表盘直径	型号	系统	外壳设计	过程连接尺寸	过程连接位置	其他选项	量程

压力量程的转换参考

刻度范围表

Bar	Code	Kg/cm ²	Code	Psi	Code	kPa	Code	MPa	Code
0...4	4BR	0...4	4KG	0...60	60#	0...400	400KP	0...0.4	0.4MP
0...6	6BR	0...6	6KG	-	-	0...600	600KP	0...0.6	0.6MP
-	-	-	-	0...100	100#	-	-	-	-
0...10	10BR	0...10	10KG	-	-	0...1000	1000KP	0...1	1MP
-	-	-	-	0...160	160#	-	-	-	-
-	-	-	-	0...200	200#	-	-	-	-
0...16	16BR	0...16	16KG	-	-	0...1600	1600KP	0...1.6	1.6MP
-	-	-	-	0...300	300#	-	-	-	-
0...25	25BR	0...25	25KG	-	-	0...2500	2500KP	0...2.5	2.5MP
-	-	-	-	0...400	400#	-	-	-	-
0...40	40BR	0...40	40KG	0...600	600#	0...4000	4000KP	0...4	4MP
-	-	-	-	0...800	800#	-	-	-	-
0...60	60BR	0...60	60KG	-	-	0...6000	6000KP	0...6	6MP
-	-	-	-	0...1000	1000#	-	-	-	-
0...100	100BR	0...100	100KG	0...1500	1500#	0...10000	10000KP	0...10	10MP
-	-	-	-	0...2000	2000#	-	-	-	-
0...160	160BR	0...160	160KG	-	-	0...16000	16000KP	0...16	16MP
-	-	-	-	0...3000	3000#	-	-	-	-
0...250	250BR	0...250	250KG	-	-	0...25000	25000KP	0...25	25MP
-	-	-	-	0...4000	4000#	-	-	-	-
-	-	-	-	0...5000	5000#	-	-	-	-
0...400	400BR	0...400	400KG	0...6000	6000#	0...40000	40000KP	0...40	40MP