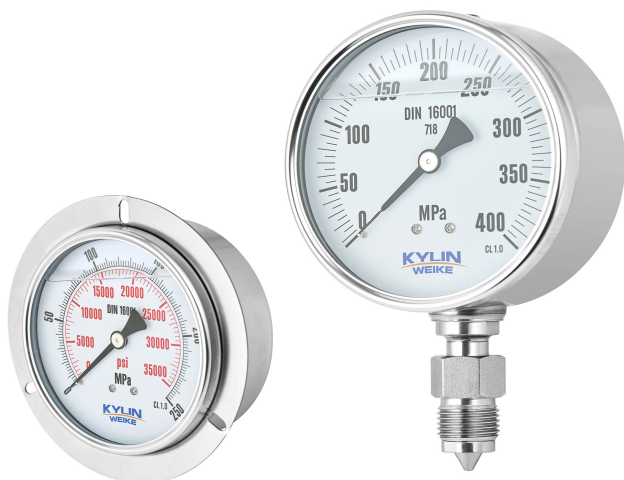


波登管压力表, 超高压应用 全不锈钢结构 型号: P600



P600系列专为高压应用设计, 耐受压力最高达600MPa。按照DIN16001高压标准的要求制造。该安全型压力表由夹层安全玻璃、测量系统和固体挡板以及防爆背板组成。发生故障时, 位于仪表前方的操作员会受到保护, 因为介质或仪表零件只能从仪表的背面喷射出去。



应用范围

- 适用于高压应用中的液体介质
- 试验台
- 水切割
- 高压系统
- 石化行业

功能特性

- 全不锈钢构造
- 安全压力表, 带固体挡板
- 精度等级高达1.0级
- 动态压力下, 高负载的周期稳定性高

功能描述

设计

DIN 16001

表盘尺寸

100, 160mm

精度等级

1.0, 1.6

量程范围

0...1600 至 0...6000bar
或所有其他同等负压量程或正压和负压量程

允许温度

环境: -40 ... +60 °C [-40 ... +140 °F], 未充液
-20 ... +60 °C [-4 ... +140 °F], 充甘油
-40 ... +60 °C [-40 ... +140 °F], 充硅油
介质: -40 ... +200 °C [-40 ... +392 °F], 未充液
-20 ... +100 °C [-4 ... +212 °F], 充甘油
-40 ... +100 °C [-40 ... +212 °F], 充硅油

温度影响

在偏离测量系统的参考条件时:
≤ ±0.04% 满量程每°C (参考温度 20°C)
≤ ±0.4% 满量程每°F (参考温度 68°F)

压力限值

稳定性: 3/4×满量程值
波动性: 2/3×满量程值
瞬时压力: 满量程值

型号: P600

标准规格

过程连接材质

不锈钢316L

NS100: 底部安装 (径向) 或背部安装 (轴向)

NS160: 底部安装 (径向)

■ G1/2B, 外螺纹 (最高可达2500bar)

■ 9/16 - 18 UNF (内螺纹) 带 60° 密封锥

■ 9/16 - 18 UNF (外螺纹) 带 60° 密封锥

■ M16×1.5 (内螺纹) 带内密封锥 60°

■ 5/8 - 18 UNF (内螺纹) 带内密封锥 60°

可根据要求提供其他规格

压力元件

■ 镍铁合金, 螺旋型

■ 因科镍合金718 (可选)

指针

铝合金, 黑色

外壳

不锈钢

表玻璃

多层安全玻璃

机芯

不锈钢

壳体充液

■ 干表

■ 甘油

■ 硅油

表盘

铝合金, 白色

上罩

不锈钢, 可旋式卡口环

防护等级

IP 65, 符合EN 60529 / IEC 529标准

其它选项

■ 前部带边(轴向)

■ 后部带边(径向)

■ 精度等级1.0级

■ 精度等级0.6级

■ " "



型号: P600

安装尺寸 (mm)

径向安装

Technical drawing of a radial pressure gauge. The front view shows a circular face with diameter $\varnothing D$ and a mounting height H . The side view shows the gauge body with dimensions A , B , G , SW , and $\varnothing D2$.

表圆直径	尺寸(mm)						重量(kg)	
	A	B±0.5	D	G	H±1	SW	干表	充液
100	9.5	28	40	DN10或KJ10	60	22	0.13	0.15
160	9.5	31	52	DN10或KJ10	62	17	0.15	0.18

轴向安装

Technical drawing of an axial pressure gauge. The front view shows a circular face with diameter $\varnothing D$. The side view shows the gauge body with dimensions $B1$, $B2$, G , $D2$, SW , and $\varnothing D2$.

表圆直径	尺寸(mm)						重量(kg)	
	B1	B2±0.5	D	G	D2	SW	干表	充液
100	9.5	28	40	DN10或KJ10	60	22	0.13	0.15
160	9.5	31	52	DN10或KJ10	62	17	0.15	0.18

型号: P600

订货代码

型号

P600

尺寸

(100) -100mm

(160) -160mm

安装方式

(L) -径向

(B) -轴向

壳体充液

(D)-干表

(L)-甘油

(S)-硅油

连接螺纹

(04)-G1/2B, 外螺纹 (最高可达2500bar)

(26)-9/16 - 18 UNF (内螺纹) 带 60° 密封锥

(13)-9/16 - 18 UNF (外螺纹) 带 60° 密封锥

(45)-M16×1.5 (内螺纹) 带内密封锥 60°

(15)-5/8 - 18 UNF (内螺纹) 带内密封锥 60°

可根据要求提供其他规格

其它选项

(FF)-前部带边(轴向) (A1) -精度等级1.0级

(BF)-后部带边(径向) (A4) -精度等级0.6级 (N/A) - " "

量程 (仅提供编码示例, 所有标准量程范围请参见第4页的量程范围表)

0.3BR=0...0.3bar N=真空量程

0.3KG=0...0.3kg/cm² N1/3BR="-1...3bar"

6KP=0...6kPa

0.6MP=0...0.6MPa

30#=0...30psi

Bar	Psi
2,000BR	30,000#
2,500BR	40,000#
3,000BR	50,000#
4,000BR	60,000#
5,000BR	75,000#
6,000BR	85,000#