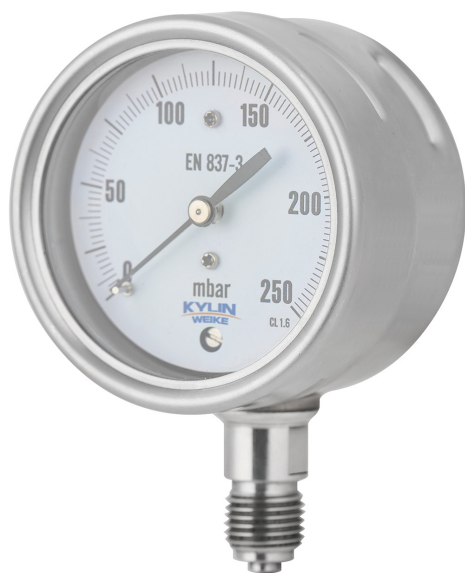


## 膜盒压力表, 不锈钢壳 型号: P160S



**CE EN837-3**

### 应用范围

- 针对医疗, 真空负压, 环境, 实验室, 过滤器监测
- 适用于干燥的腐蚀性气体介质以及腐蚀性环境中
- 过程控制工业, 化工, 石油化工, 生物制药, 发电及机械制造

### 功能特性

- 正面零点调节
- 全不锈钢结构
- IP65
- 专为空气或气体工况而设计

### 功能描述

#### 设计

符合EN837-3标准

#### 允许温度

环境: -20 ... +60°C  
介质: ≤100°C

#### 表盘尺寸

63,100mm,160mm

#### 温度误差

在偏离测量系统的参考条件时:  
≤±0.04% 满量程每°C(参考温度20°C)  
≤±0.4% 满量程每°F(参考温度 68°F)

#### 精度等级

EN837-3  
1.6

#### 压力限值

稳定性: 满量程值  
波动性: 9/10 x满量程值

#### 量程范围

0...6kPa至60kPa  
或所有其他同等负压量程或正压和负压量程



# 型号: P160S

## 标准规格

### 过程连接材质

316L不锈钢  
径向安装或轴向安装

### 指针

铝合金, 黑色

### 压力元件

不锈钢

### 外壳

不锈钢壳

### 机芯

不锈钢

### 表玻璃

聚碳酸酯, 透明

### 表盘

铝合金, 白色

### 壳体充液

- 干表
- 甘油-水混合物用于量程范围 $\geq 6$  kPa

### 认证

CE EN837-3

### 零点调节

正面

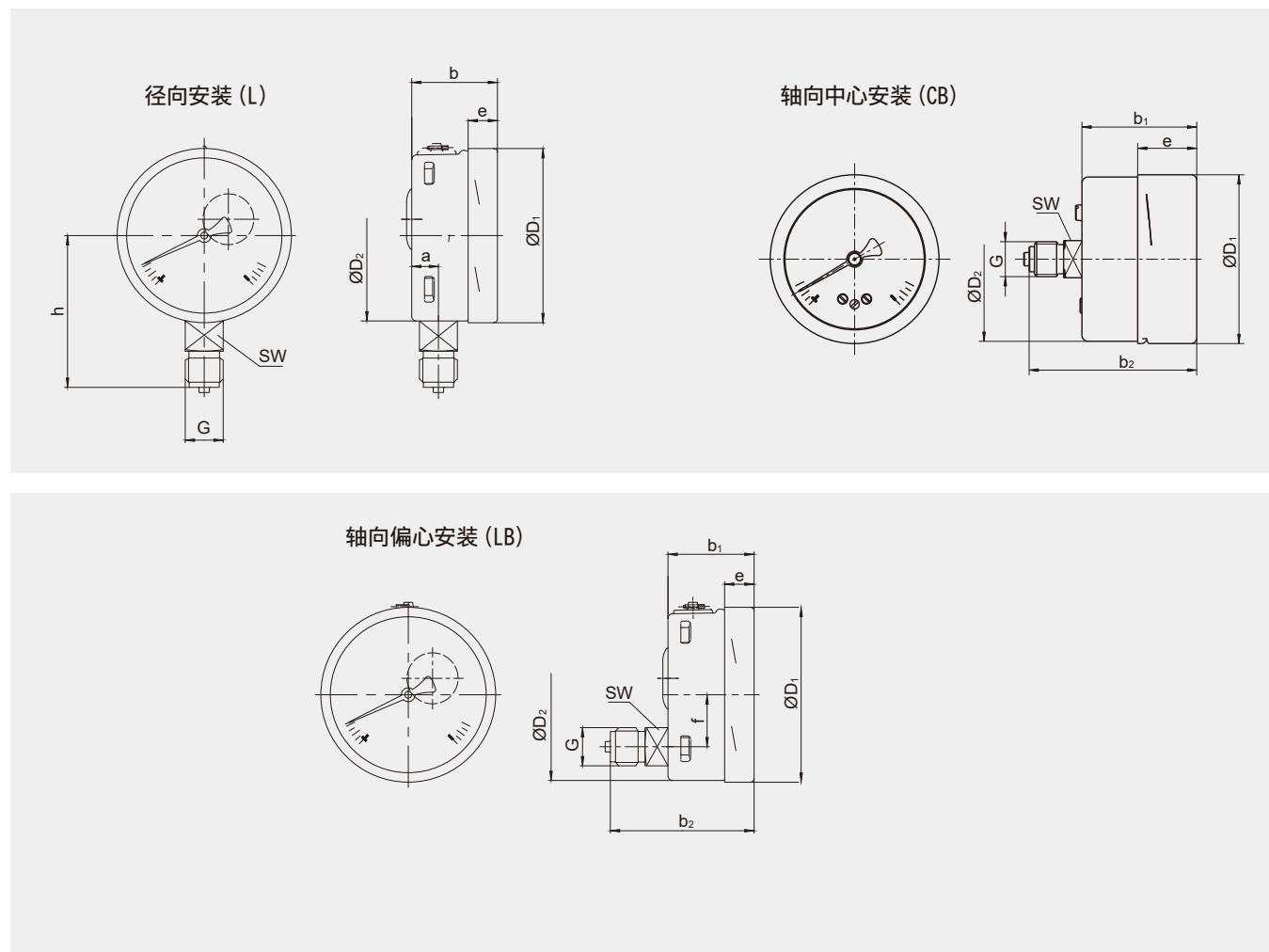
### 上罩

卡口环, 不锈钢

型号: P160S

安装尺寸

标准型



| 表圆直径 | 尺寸 mm |      |                |                |                |                |      |                 |       |     |    | 重量(kg) |
|------|-------|------|----------------|----------------|----------------|----------------|------|-----------------|-------|-----|----|--------|
|      | a     | b    | b <sub>1</sub> | b <sub>2</sub> | D <sub>1</sub> | D <sub>2</sub> | e    | f               | G     | h±1 | SW |        |
| 63   | 9.5   | 42   | 42             | 63             | 64             | 62             | 22   | - <sup>1)</sup> | G ¼ B | 52  | 14 | 0.19   |
| 100  | 15.5  | 49.5 | 49.5           | 83             | 101            | 99             | 17.5 | 30              | G ½ B | 87  | 22 | 0.60   |
| 160  | 15.5  | 49.5 | 49.5           | 83             | 161            | 159            | 17.5 | 50              | G ½ B | 118 | 22 | 1.10   |

压力接口按 EN 837-3 / 7.3标准  
1)63表圆: 轴向中心安装过程连接



型号: P160S

## 订货代码

型号

P160S

尺寸

(63) -63mm

(100) -100mm

(160) -160mm

安装方式

(L) -径向

(LB) -偏心轴向

(CB) -中心轴向 (仅适用于 NS 63 [2½"])

壳体充液

(D)-干表

(L)-甘油-水混合物用于量程范围≥6 kPa

连接螺纹

(06)-¼ NPT, 外螺纹

(07)-⅜ NPT, 外螺纹

(08)-½ NPT, 外螺纹

(03)-G ¼ B, 外螺纹

(02) -G ⅜ B, 外螺纹

(04)-G ½ B, 外螺纹

(21)-M20 × 1.5, 外螺纹

其它选项

(FF)-前法兰 (轴向)

(BF)-后法兰 (径向)

(SG)-安全玻璃

(A1) -精度等级1.0级

(N/A) - " "

量程 (仅提供编码示例, 所有标准量程范围请参见第5页的量程范围表)

0.3BR=0...0.3bar N=真空量程

0.3KG=0...0.3kg/cm² N1/3BR="-1...3bar"

6KP=0...6kPa

0.6MP=0...0.6MPa

30#=0...30psi

压力量程的选型表

| 刻度范围表          |                |             |              |                |              |              |
|----------------|----------------|-------------|--------------|----------------|--------------|--------------|
| Bar            | Kg/cm²         | Psi         | kPa          | MPa            | inH2O        | mbar         |
| N0.3/0.3BR     | N0.3/0.3KG     | N4/4#       | N30/30KP     | N0.03/0.03MP   | N125/125IH   | N300/300MB   |
| N0.2/0.2BR     | N0.2/0.2KG     | N3/3#       | N20/20KP     | N0.02/0.02MP   | N75/75IH     | N200/200MB   |
| N0.125/0.125BR | N0.125/0.125KG | N2/2#       | N12.5/12.5KP | N0.012/0.012MP | N50/50IH     | N125/125MB   |
| N0.08/0.08BR   | N0.08/0.08KG   | N1.25/1.25# | N8/8KP       | N0.06/0MP      | N30/30IH     | N80/80MB     |
| N0.05/0.05BR   | N0.05/0.05KG   | N8/0#       | N5/5KP       | N0.04/0MP      | N20/20IH     | N50/50MB     |
| N0.6/0BR       | N0.6/0KG       | N6/0#       | N3/3KP       | N0.025/0MP     | N12.5/12.5IH | N30/30MB     |
| N0.4/0BR       | N0.4/0KG       | N2.5/0#     | N2/2KP       | N0.016/0MP     | N8/8IH       | N20/20MB     |
| N0.25/0BR      | N0.25/0KG      | N1.5/0#     | N1.25/1.25KP | N0.01/0MP      | N5/5IH       | N12.5/12.5MB |
| N0.16/0BR      | N0.16/0KG      | N1/0#       | N0.8/0.8KP   | 0.01MP         | N250/0IH     | N8/8MB       |
| N0.1/0BR       | N0.1/0KG       | 1#          | N60/0KP      | 0.016MP        | N150/0IH     | N600/0MB     |
| N0.06/0BR      | N0.06/0KG      | 1.5#        | N40/0KP      | 0.025MP        | N100/0IH     | N400/0MB     |
| 0.06BR         | 0.06KG         | 2.5#        | N25/0KP      | 0.04MP         | N60/0IH      | N250/0MB     |
| 0.1BR          | 0.1KG          | 4#          | N16/0KP      | 0.06MP         | N40/0IH      | N160/0MB     |
| 0.16BR         | 0.16KG         | 6#          | N10/0KP      |                | N25/0IH      | N100/0MB     |
| 0.25BR         | 0.25KG         | 8#          | N6/0KP       |                | N15/0IH      | N60/0MB      |
| 0.4BR          | 0.4KG          |             | N4/0KP       |                | N10/0IH      | N40/0MB      |
| 0.6BR          | 0.6KG          |             | N2.5/0KP     |                | N6/0IH       | N25/0MB      |
|                |                |             | N1.6/0KP     |                | 6IH          | N16/0MB      |
|                |                |             | 1.6KP        |                | 10IH         | 16MB         |
|                |                |             | 2.5KP        |                | 15IH         | 25MB         |
|                |                |             | 4KP          |                | 25IH         | 40MB         |
|                |                |             | 6KP          |                | 40IH         | 60MB         |
|                |                |             | 10KP         |                | 60IH         | 100MB        |
|                |                |             | 16KP         |                | 100IH        | 160MB        |
|                |                |             | 25KP         |                | 150IH        | 250MB        |
|                |                |             | 40KP         |                | 250IH        | 400MB        |
|                |                |             | 60KP         |                |              | 600MB        |

其他量程和工程单位可应要求提供